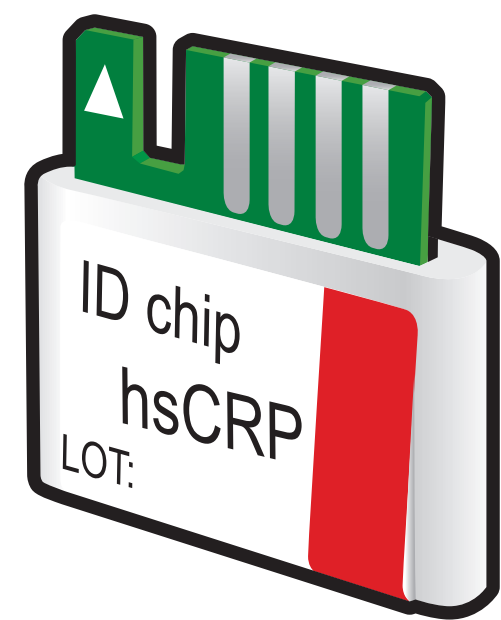


# ichroma™ hsCRP

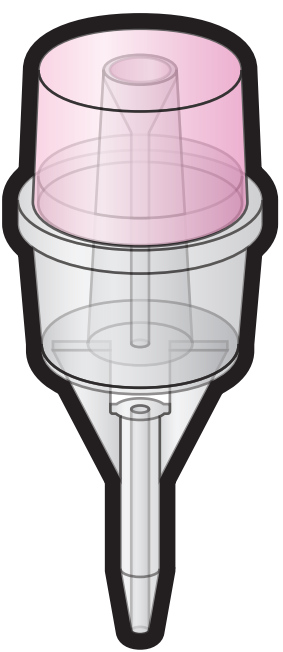
## Vizsgálati beállítás

### Vizsgálati komponensei

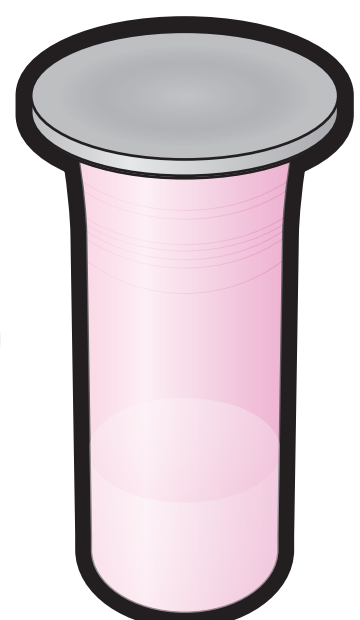
Azonosító (ID) Chip



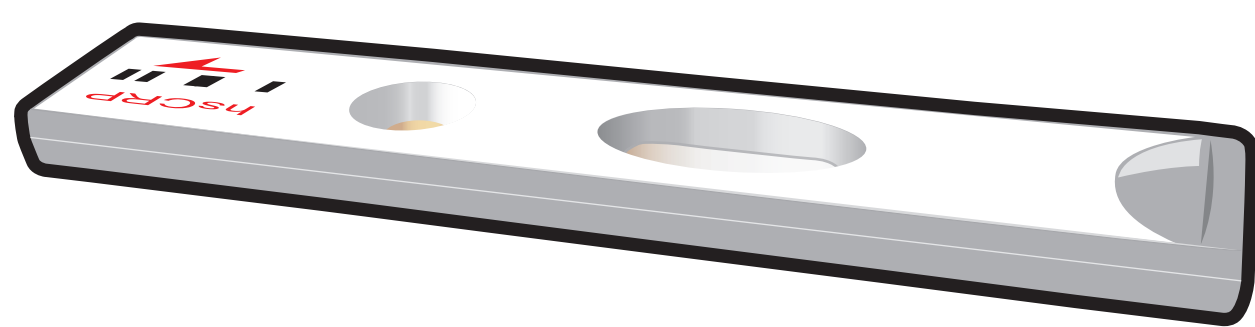
Mintavételi eszköz



Detekciós Puffer cső



Tesztkazetta



iCHROMA II Olvasó

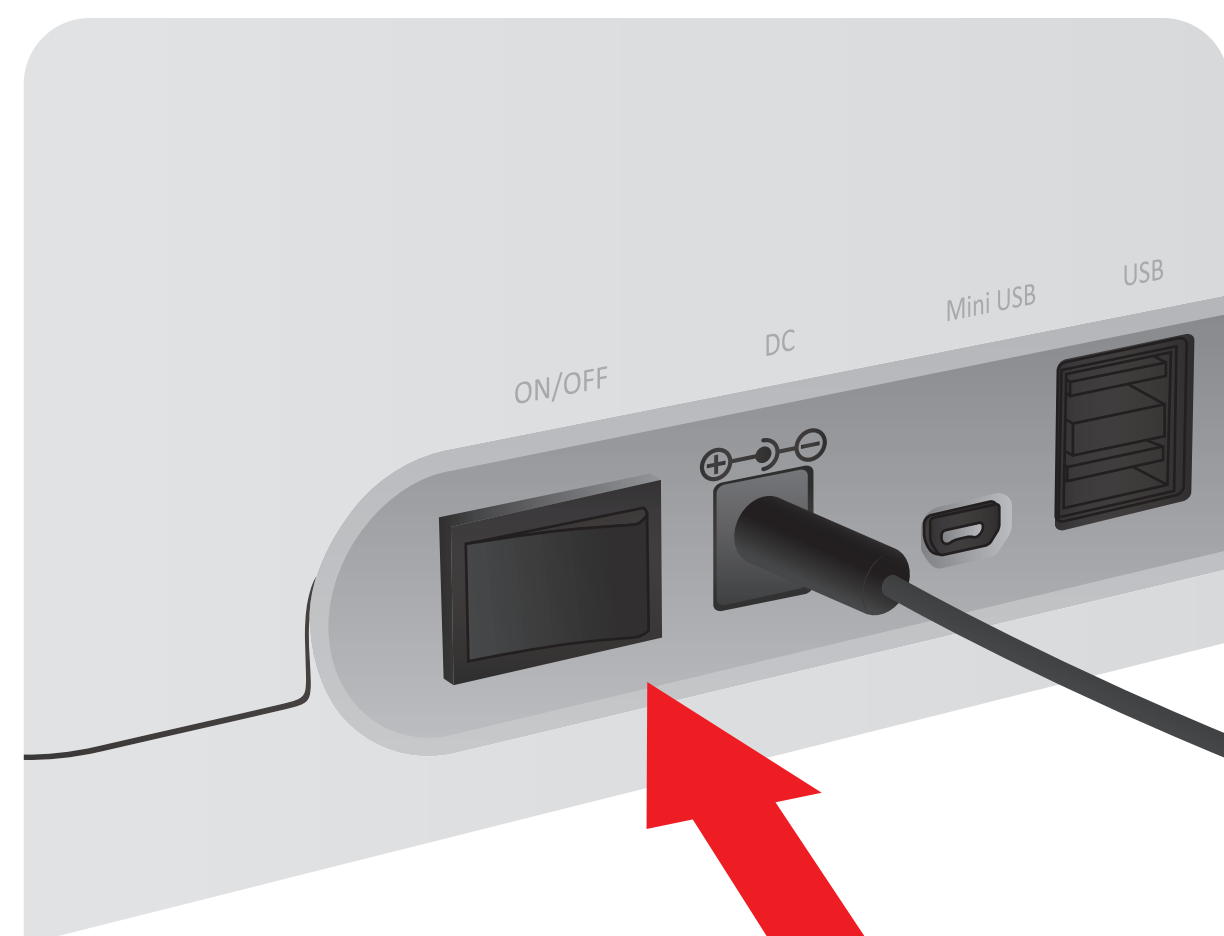


### Fontos!

A teszt elvégzése előtt hagyja, hogy a „Detekciós Puffer cső” elérje a szobahőmérsékletű állapotot legalább 30 percig

Győződjön meg arról, hogy az „Azonosító Chip” tételszáma (LOT) pontosan megegyezik a „Tesztkazetta” és a detekciós puffercső tételszámával (LOT).

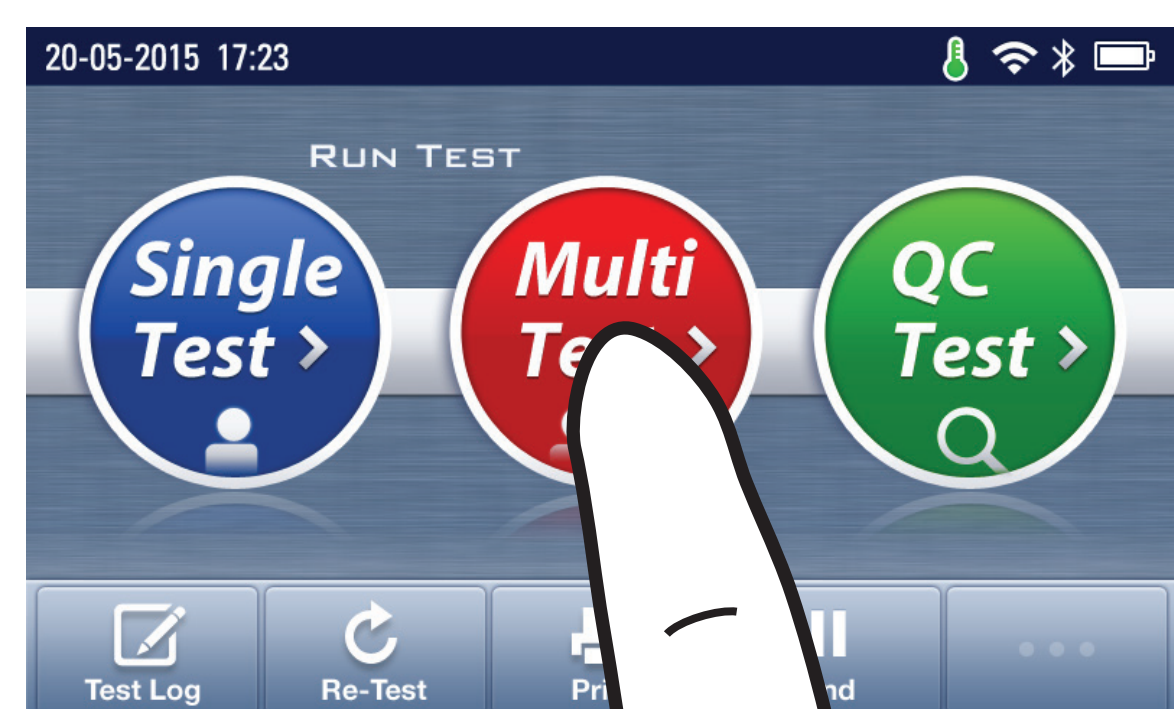
**1** Kapcsolja be a készüléket



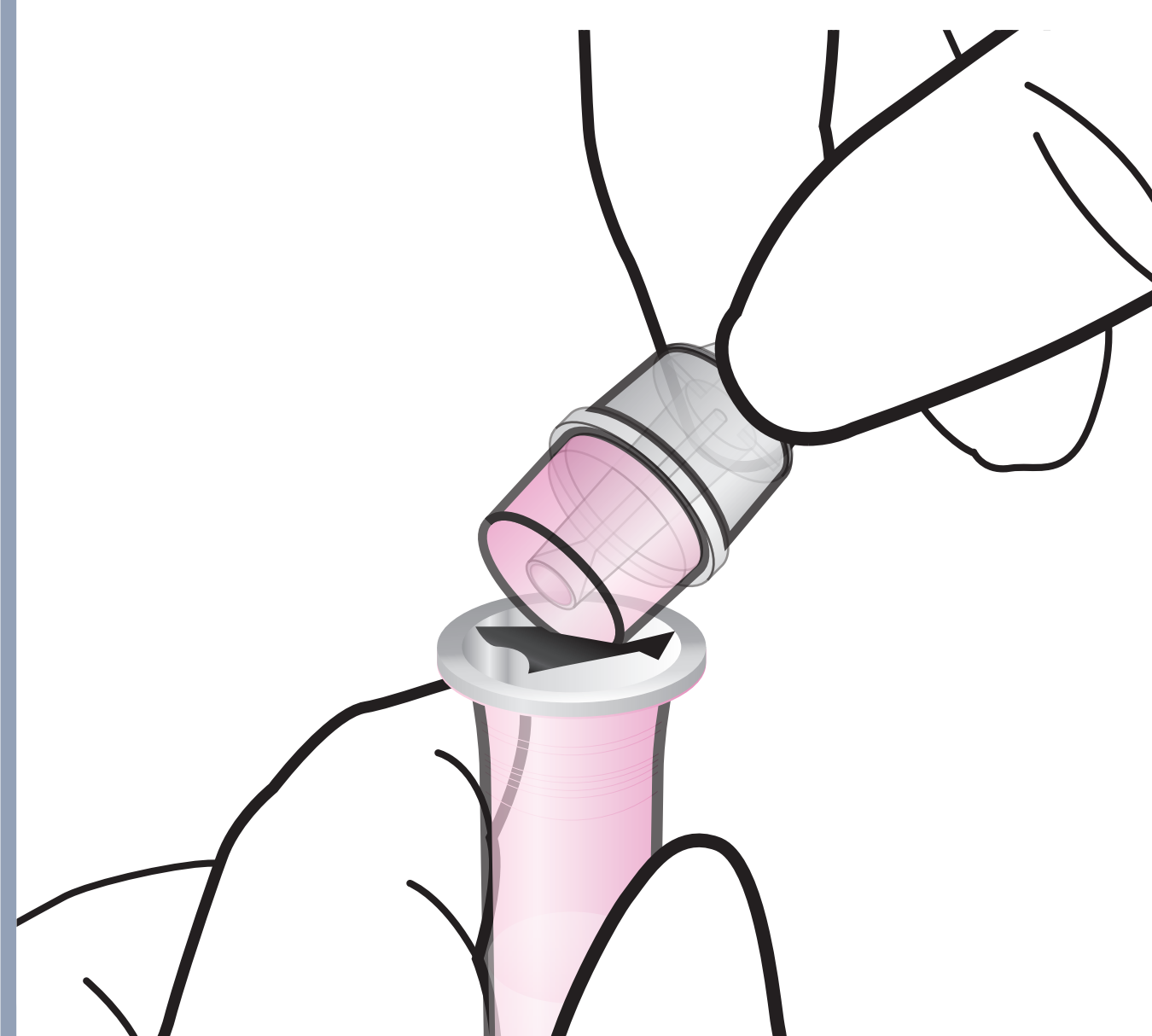
**2** Helyezze be az ID chipet



**3** Nyomja meg a 'Multi-test' gombot

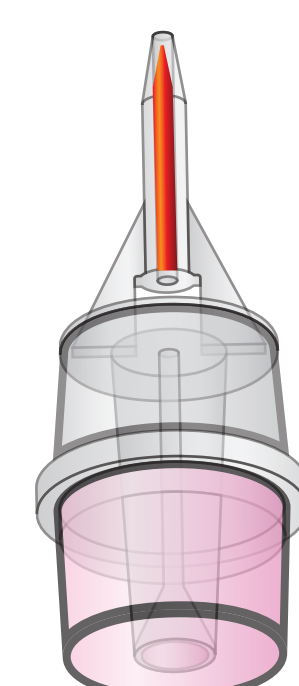
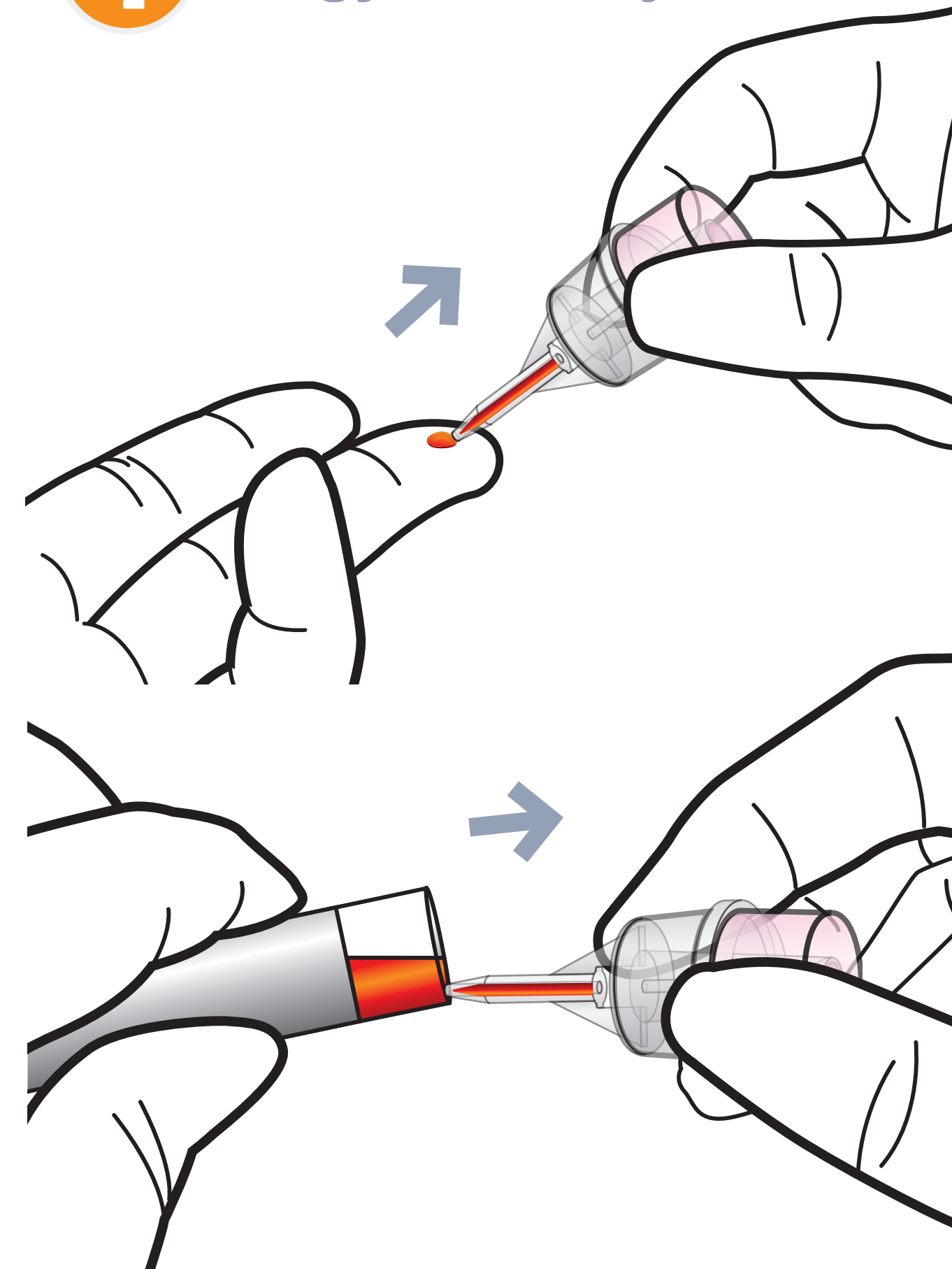


**4** Csináljon egy szűrást

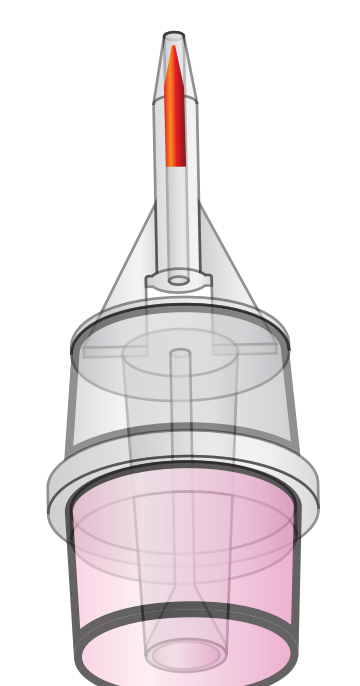


## Vizsgálati folyamat

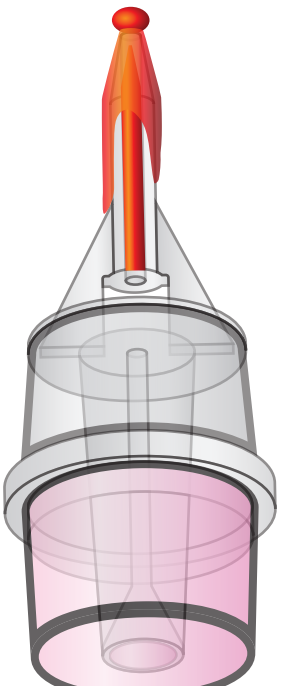
**1** Vegye le a teljes vért



Éppen megfelelő



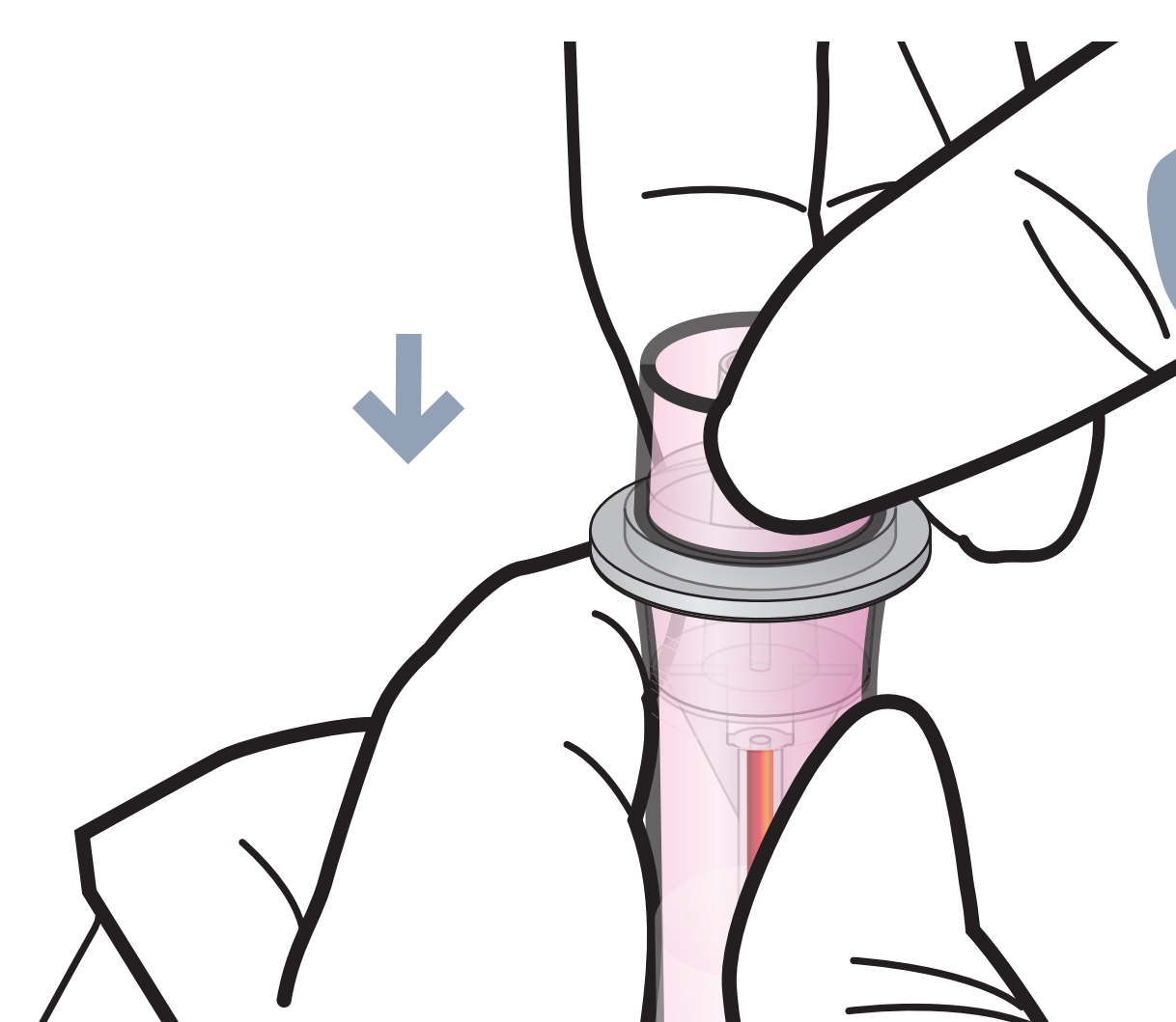
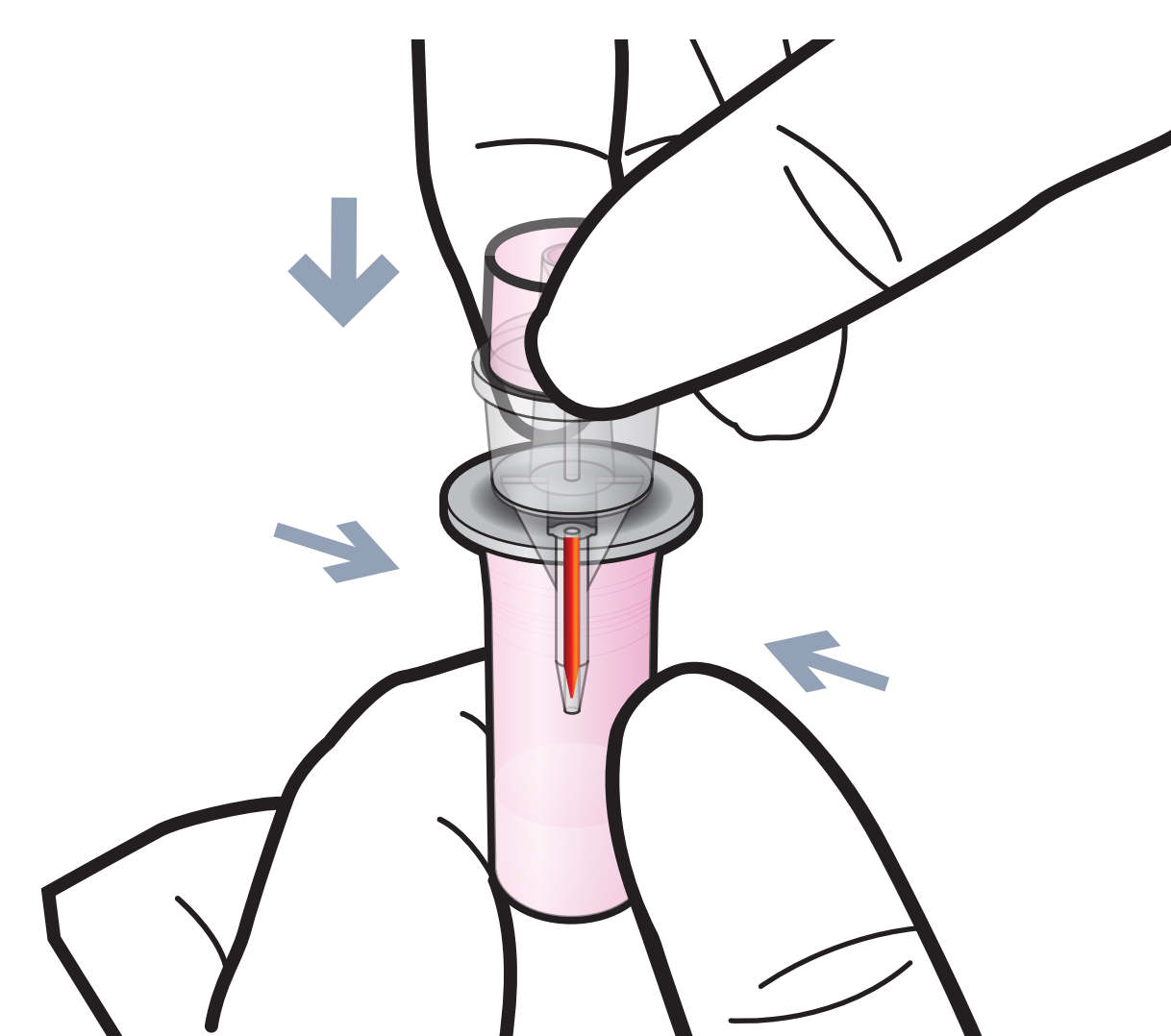
Túl kevés



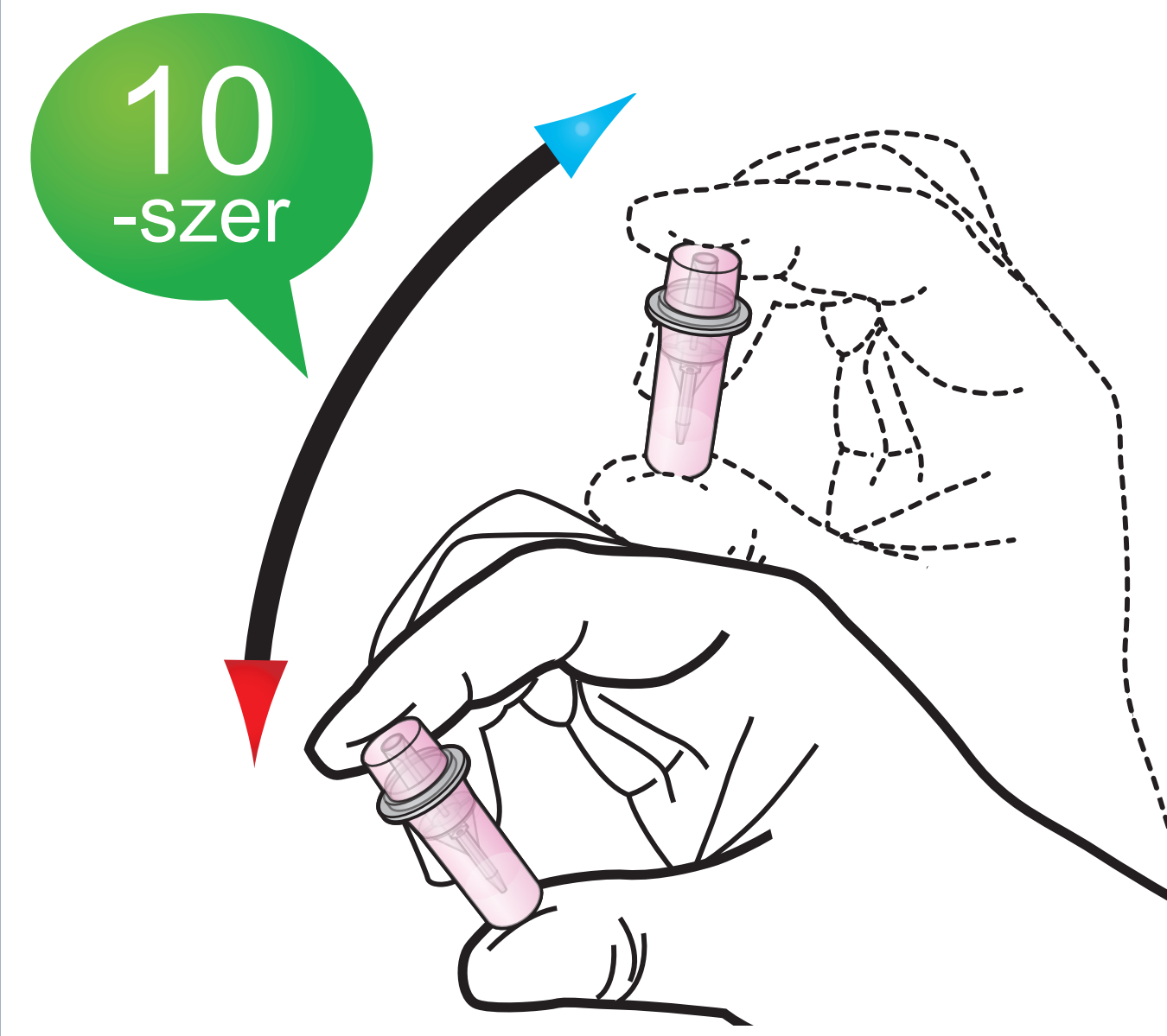
Túl sok

Adjon hozzá még több vért  
Távolítsa el a felesleges mennyiséget

**2** Szerelje össze a mintavételi eszközt a detekciós puffer csővel



**3** Rázza össze a csövet

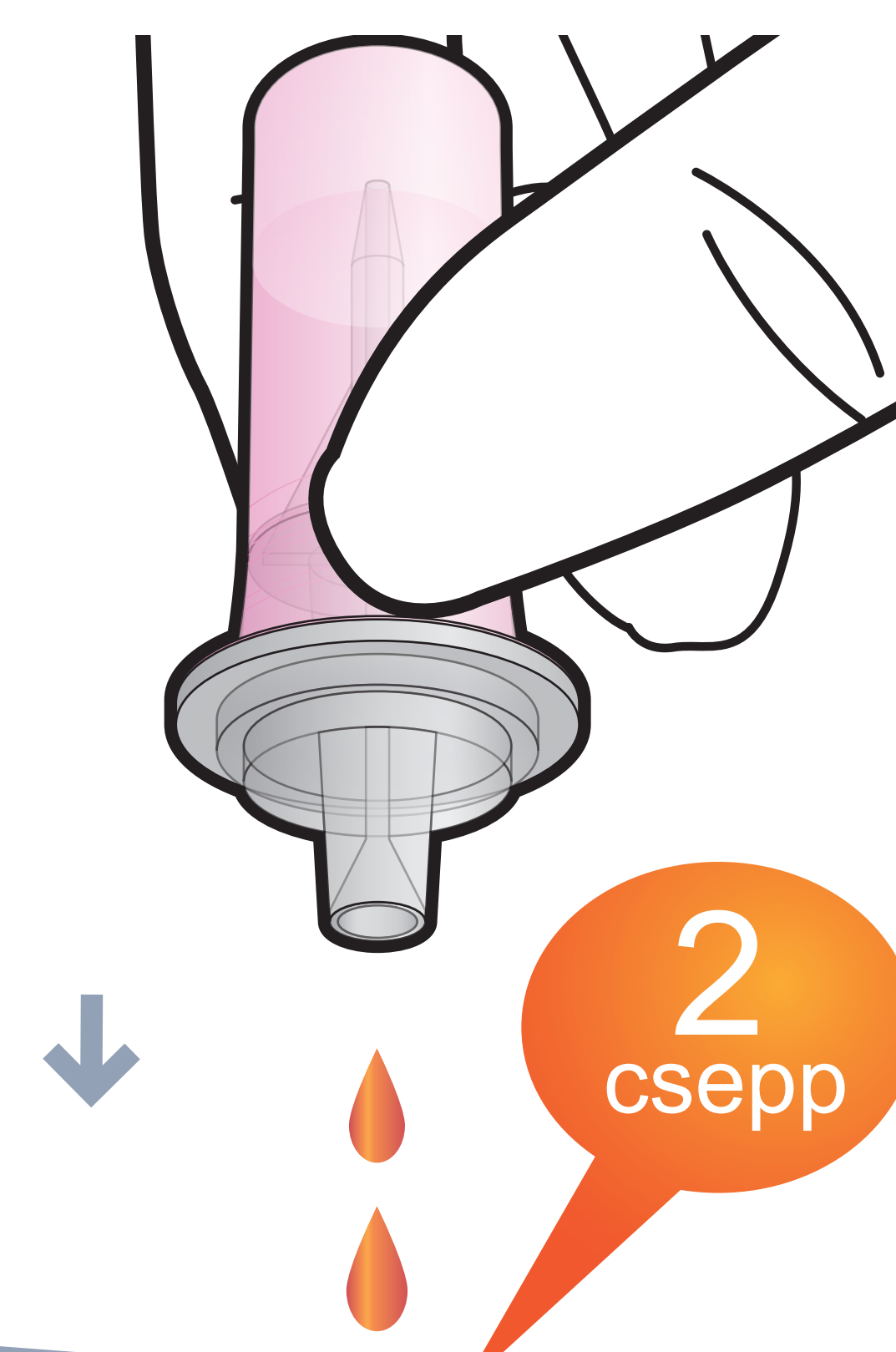


**4** Első két cseppet dobja el



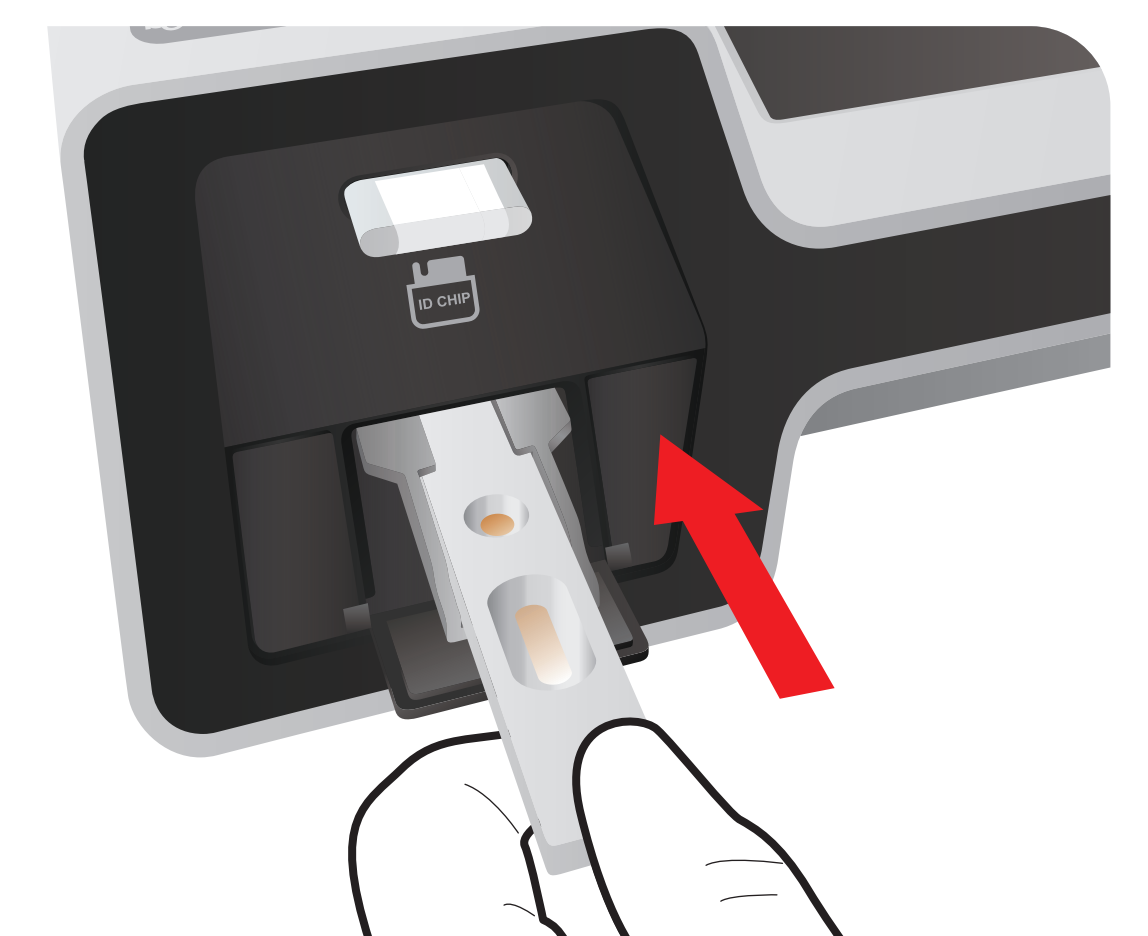
2 csepp

**5** Vigye fel a mintakeveréket

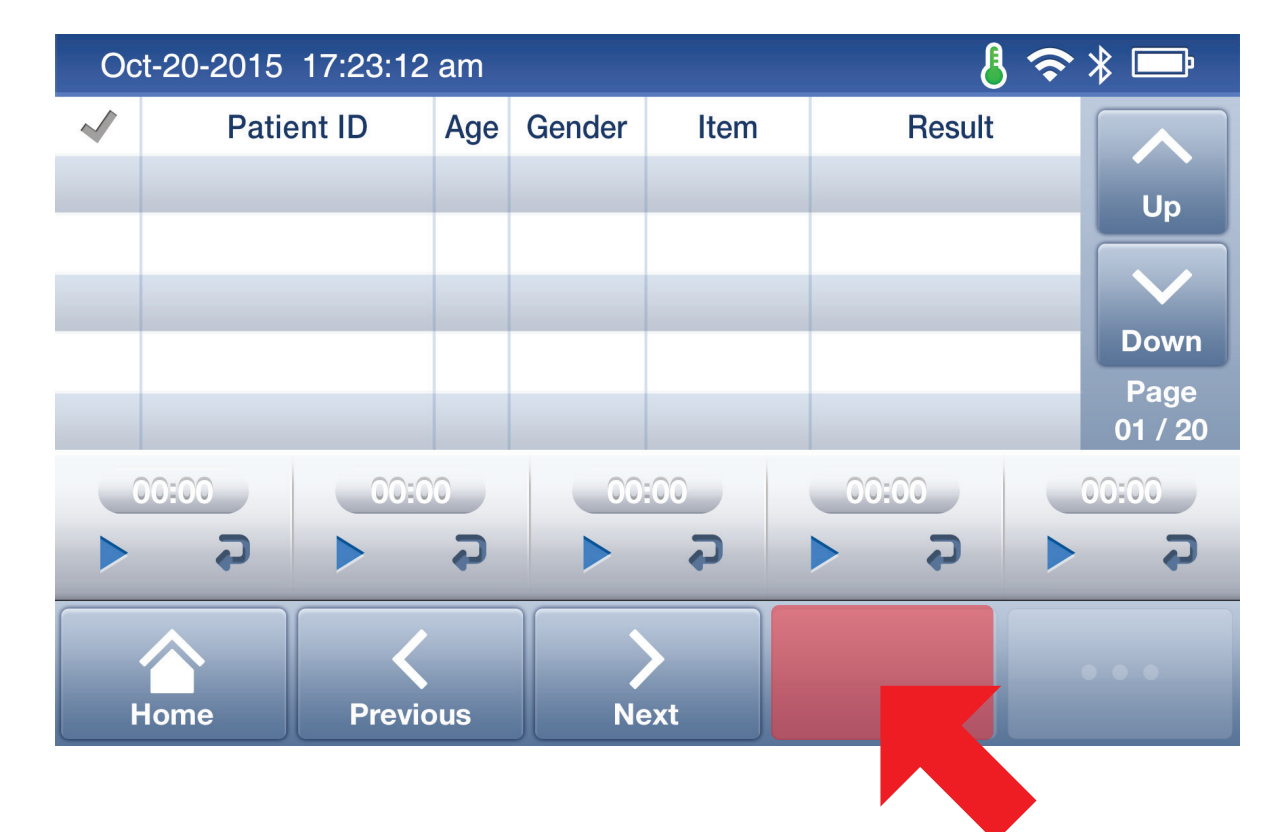


2 csepp

**6** Helyezze be a teszkazettát az ichroma™ II olvasóba



**7** Nyomja meg a 'Select'-et



3 perc

3 perc után

**8** Olvassa le a vizsgálati eredményét

Eredmény

